

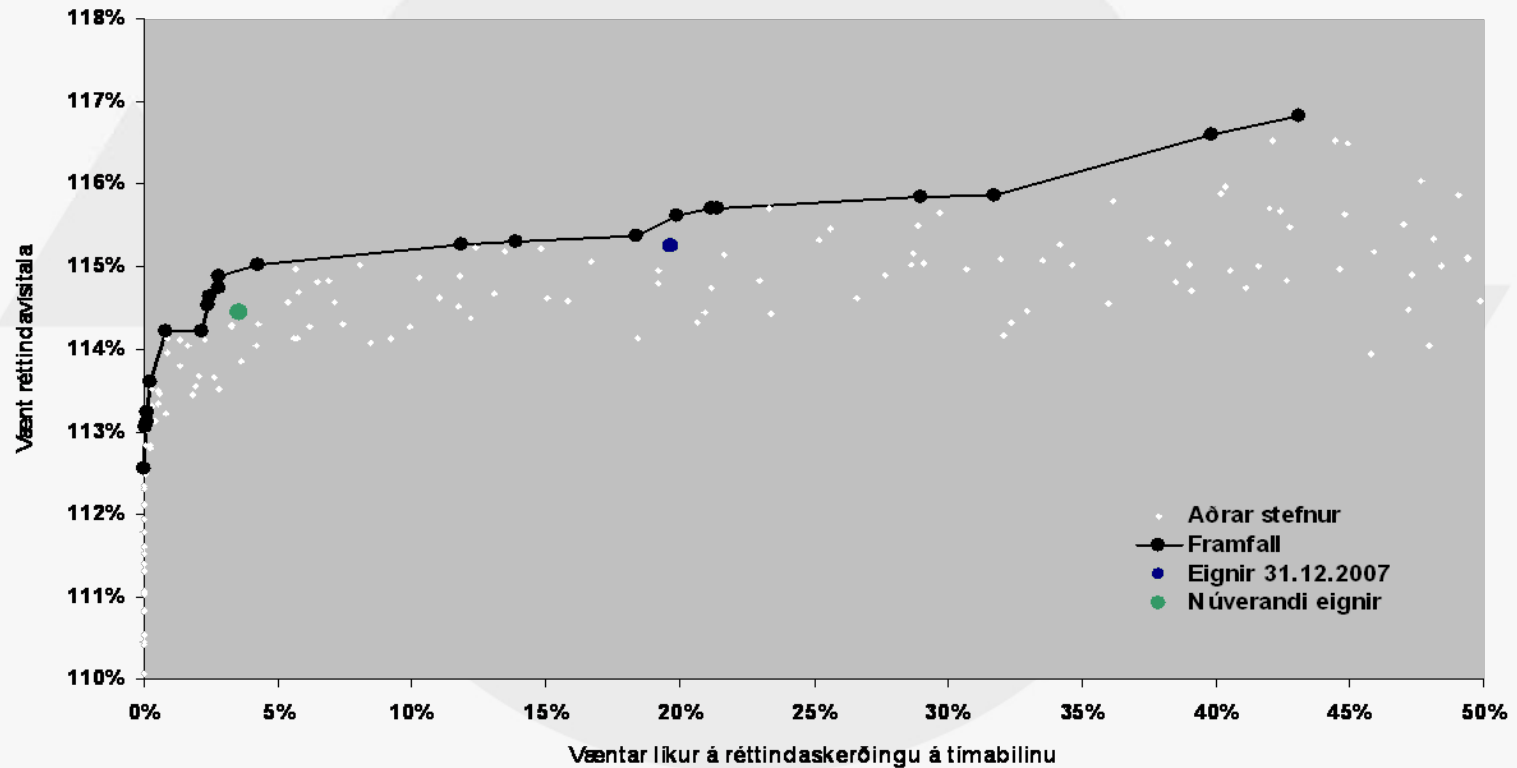


# Lífeyrir

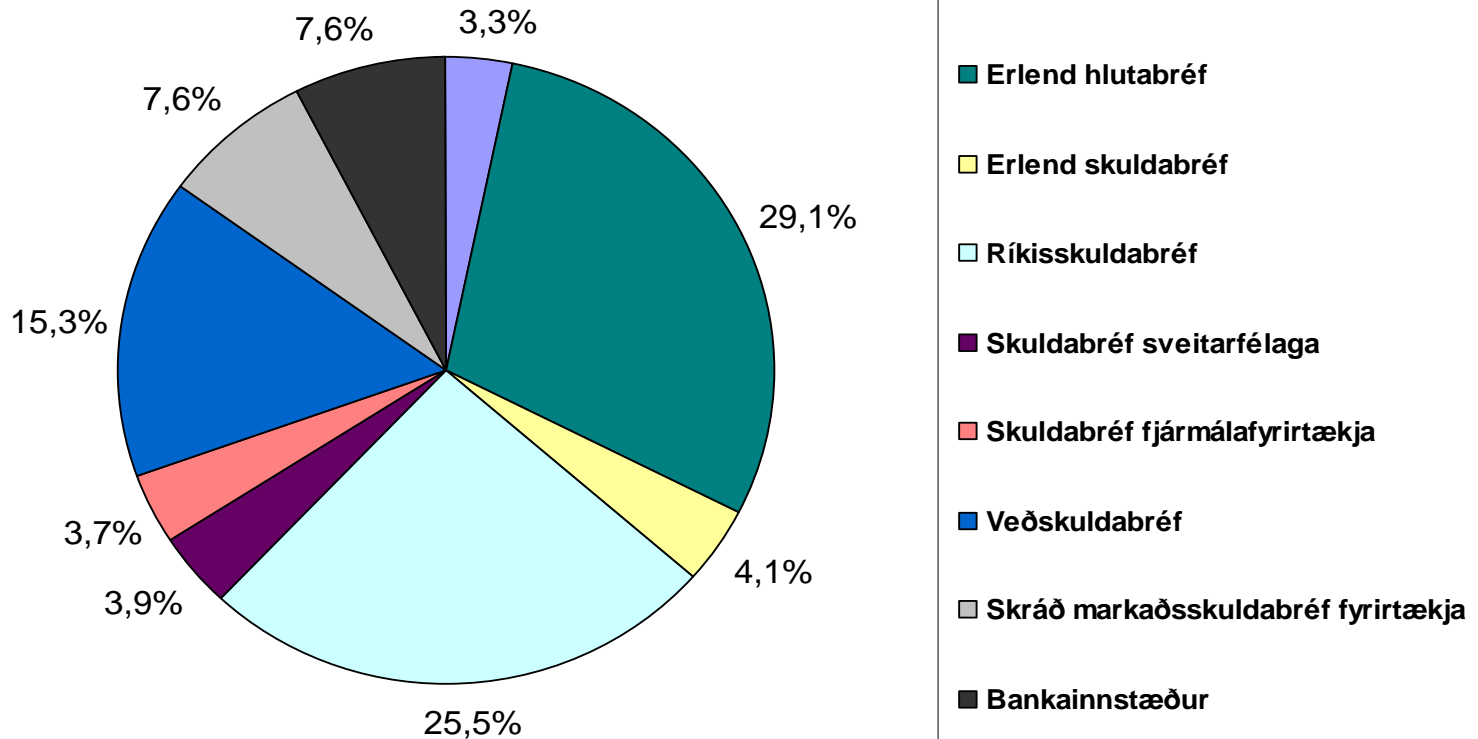
Sameinaði  
lífeyrissjóðurinn

# Framfallsgreining

Framfall fjárfestingastefna til 10 ára



# Eignasamstetning 31.12.08



# Tillögur til ársfundar 2009

- Tryggingafræðileg staða
  - Neiðkvæð staða sjóðsins 13%
- Tillaga um 10% lækkun réttinda
  - Tryggingafræðileg staða fer því um -4%
- Lífeyrissgreiðslur
  - Lækka um 10% eftir samþykki fjármálaráðuneytis
  - Hafa hækkað um 18,7% frá 1. jan. 2008
- Vonandi að ekki komi til frekari lækkana

# Erlend verðbréf

## Árangur safns hlutabréfasjóða [ISK]

Ávöxtun	Safn	Vísitala	Munur
1 mánuður	15,56%	16,15%	-0,59%
3 mánuðir	-10,37%	-11,43%	1,06%
12 mánuðir	-8,67%	-10,60%	1,93%
Áramót	-10,37%	-11,43%	1,06%
2006	39,73%	34,21%	5,52%
2007	-4,78%	-7,56%	2,78%
2008	11,97%	12,92%	-0,95%
3 ár	12,60%	4,12%	8,48%
Árlegur virðisauki á þriggja ára tímabili	2,18%	503.963.307 kr.	

# Nokkur dæmi um bein áhrif á sjóðfélaga

- Útreikningur á samspili á greiðslum frá lífeyrissjóði og Tryggingastofnun ríkisins verði lífeyrissjóðsgreiðslur lækkaðar um 10%.
- Tekin eru dæmi um einstaklinga sem eru með mismunandi greiðslur frá lífeyrissjóði, annars vegar 3 ellilífeyrisþegar og hins vegar 3 örorkulífeyrisþegar. Þeir eru einhleypir og búa einir og hafa engar aðrar greiðslur en frá lífeyrissjóði. Er þetta gert til einföldunar á útreikningi á greiðslum frá Tryggingastofnun ríkisins.

# Ellilífeyrir – 30.000

		Án maka		Með maka
Lífeyrissjóður	30.000	27.000	30.000	27.000
TR				
Ellilífeyrir	29.294	29.294	29.294	29.294
Tekjutrygging	80.936	82.087	80.936	82.087
Heimilisuppbót	23.852	24.191	-	-
Framfærsluuppbót	15.918	17.429	13.270	15.120
Samtals TR	150.000	153.001	123.500	126.501
<b>Samtals Lsj. + TR</b>	<b>180.000</b>	<b>180.001</b>	<b>153.500</b>	<b>153.501</b>
Skattur 37,2%	66.960	66.960	57.102	57.102
Persónuafsláttur	42.205	42.205	42.205	42.205
Útborgun	155.245	155.246	138.603	138.604
		- 1		- 1
		0,0%		0,0%

# Ellilífeyrir – 70.000

		Án maka		Með maka	
Lífeyrissjóður	70.000	63.000	70.000	63.000	
TR					
Ellilífeyrir	29.294	29.294	29.294	29.294	
Tekjutrygging	65.596	68.281	65.596	68.281	
Heimilisuppbót	19.332	20.123	-	-	
Framfærsluuppbót	-	-	-	-	
Samtals TR	114.222	117.698	94.890	97.575	
<b>Samtals Lsj. + TR</b>	<b>184.222</b>	<b>180.698</b>	<b>164.890</b>	<b>160.575</b>	
<b>Skattur 37,2%</b>	<b>68.531</b>	<b>67.220</b>	<b>61.339</b>	<b>59.734</b>	
<b>Persónuafsláttur</b>	<b>42.205</b>	<b>42.205</b>	<b>42.205</b>	<b>42.205</b>	
<b>Útborgun</b>	<b>157.896</b>	<b>155.683</b>	<b>145.756</b>	<b>143.046</b>	
		2.213		2.710	
			1,4%		1,9%



# Ellilífeyrir – 110.000

		Án maka		Með maka
Lífeyrissjóður	110.000	99.000	110.000	99.000
TR				
Ellilífeyrir	29.294	29.294	29.294	29.294
Tekjutrygging	50.256	54.475	50.256	54.475
Heimilisuppbót	14.812	16.055	-	-
Framfærsluuppbót	-	-	-	-
Samtals TR	94.362	99.824	79.550	83.769
<b>Samtals Lsj. + TR</b>	<b>204.362</b>	<b>198.824</b>	<b>189.550</b>	<b>182.769</b>
Skattur 37,2%	76.023	73.963	70.513	67.990
Persónuafsláttur	42.205	42.205	42.205	42.205
Útborgun	170.544	167.066	161.242	156.984
		3.478		4.258
		2,0%		2,6%

# Ellilífeyrir – 180.000

		Án maka		Með maka
Lífeyrissjóður	180.000	162.000	180.000	162.000
TR				
Ellilífeyrir	29.294	29.294	29.294	29.294
Tekjutrygging	23.411	30.314	23.411	30.314
Heimilisuppbót	6.902	8.936	-	-
Framfærsluuppbót	-	-	-	-
Samtals TR	59.607	68.544	52.705	59.608
<b>Samtals Lsj. + TR</b>	<b>239.607</b>	<b>230.544</b>	<b>232.705</b>	<b>221.608</b>
Skattur 37,2%	89.134	85.762	86.566	82.438
Persónuafsláttur	42.205	42.205	42.205	42.205
Útborgun	192.678	186.987	188.344	181.375
		5.692		6.969
		3,0%		3,7%

# Ellilífeyrir – 250.000

		Án maka		Með maka	
Lífeyrissjóður	250.000	225.000	250.000	225.000	
TR					
Ellilífeyrir	29.294	29.294	29.294	29.294	
Tekjutrygging	-	6.154	-	6.154	
Heimilisuppbót	-	1.817	-	-	
Framfærsluuppbót	-	-	-	-	
Samtals TR	29.294	37.265	29.294	35.448	
<b>Samtals Lsj. + TR</b>	<b>279.294</b>	<b>262.265</b>	<b>279.294</b>	<b>260.448</b>	
Skattur 37,2%	103.897	97.563	103.897	96.887	
Persónuafsláttur	42.205	42.205	42.205	42.205	
Útborgun	217.602	206.907	217.602	205.766	
		10.694		11.835	
		4,9%		5,4%	

# Örorkulífeyrir – 30.000

		Án maka		Með maka
Lífeyrissjóður	30.000	27.000	30.000	27.000
TR				
Ellilífeyrir	29.294	29.294	29.294	29.294
Aldurst. örorkuuppb.	4.394	4.394	4.394	4.394
Tekjutryggin	92.812	93.809	92.812	93.809
Heimilisuppbót	26.953	27.242	-	-
Samtals TR	153.453	154.739	126.500	127.497
<b>Samtals Lsj. + TR</b>	<b>183.453</b>	<b>181.739</b>	<b>156.500</b>	<b>154.497</b>
Skattur 37,2%	68.245	67.607	58.218	57.473
Persónuafsláttur	42.205	42.205	42.205	42.205
Útborgun	157.413	156.337	140.487	139.229
		1.076		1.258
		0,7%		0,9%

# Örorkulífeyrir – 70.000

		Án maka		Með maka	
Lífeyrissjóður	70.000	63.000	70.000	63.000	
TR					
Ellilífeyrir	29.294	29.294	29.294	29.294	
Aldurst. örorkuuppb.	4.394	4.394	4.394	4.394	
Tekjutryggin	77.472	80.156	77.472	80.156	
Heimilisuppbót	22.501	23.280	-	-	
Samtals TR	133.661	137.124	111.160	113.844	
<b>Samtals Lsj. + TR</b>	<b>203.661</b>	<b>200.124</b>	<b>181.160</b>	<b>176.844</b>	
Skattur 37,2%	75.762	74.446	67.392	65.786	
Persónuafsláttur	42.205	42.205	42.205	42.205	
Útborgun	170.104	167.883	155.973	153.263	
		2.221		2.710	
		1,3%		1,7%	

# Örorkulífeyrir – 110.000

		Án maka		Með maka
Lífeyrissjóður	110.000	99.000	110.000	99.000
TR				
Ellilífeyrir	29.294	29.294	29.294	29.294
Aldurst. örorkuuppb.	4.394	4.394	4.394	4.394
Tekjutryggin	62.132	66.350	62.132	66.350
Heimilisuppbót	18.049	19.273	-	-
Samtals TR	113.869	119.311	95.820	100.038
<b>Samtals Lsj. + TR</b>	<b>223.869</b>	<b>218.311</b>	<b>205.820</b>	<b>199.038</b>
<b>Skattur 37,2%</b>	<b>83.279</b>	<b>81.212</b>	<b>76.565</b>	<b>74.042</b>
<b>Persónuafsláttur</b>	<b>42.205</b>	<b>42.205</b>	<b>42.205</b>	<b>42.205</b>
<b>Útborgun</b>	<b>182.795</b>	<b>179.304</b>	<b>171.460</b>	<b>167.201</b>
		3.490		4.259
			1,9%	2,5%

# Örorkulífeyrir – 180.000

		Án maka		Með maka	
Lífeyrissjóður	180.000	162.000	180.000	162.000	
TR					
Ellilífeyrir	29.294	29.294	29.294	29.294	
Aldurst. örorkuuppb.	4.394	4.394	4.394	4.394	
Tekjutryggin	35.287	42.190	35.287	42.190	
Heimilisuppbót	10.258	12.261	-	-	
Samtals TR	79.233	88.139	68.975	75.878	
<b>Samtals Lsj. + TR</b>	<b>259.233</b>	<b>250.139</b>	<b>248.975</b>	<b>237.878</b>	
Skattur 37,2%	96.435	93.052	92.619	88.491	
Persónuafsláttur	42.205	42.205	42.205	42.205	
Útborgun	205.003	199.292	198.561	191.592	
		5.711		6.969	
		2,8%		3,5%	

# Örorkulífeyrir – 250.000

		Án maka		Með maka	
Lífeyrissjóður	250.000	225.000	250.000	225.000	
TR					
Ellilífeyrir	29.294	29.294	29.294	29.294	
Aldurst. örorkuuppb.	4.394	4.394	4.394	4.394	
Tekjutryggin	8.442	18.029	8.442	18.029	
Heimilisuppbót	2.467	5.249	-	-	
Samtals TR	44.597	56.966	42.130	51.717	
<b>Samtals Lsj. + TR</b>	<b>294.597</b>	<b>281.966</b>	<b>292.130</b>	<b>276.717</b>	
<b>Skattur 37,2%</b>	<b>109.590</b>	<b>104.891</b>	<b>108.672</b>	<b>102.939</b>	
<b>Persónuafsláttur</b>	<b>42.205</b>	<b>42.205</b>	<b>42.205</b>	<b>42.205</b>	
<b>Útborgun</b>	<b>227.212</b>	<b>219.280</b>	<b>225.663</b>	<b>215.983</b>	
		7.932		9.679	
		3,5%		4,3%	



# Framtíðin

- Árið 2009 verður erfitt
- Bjartara útlit 2010
- Endurskipulagning bankanna
- Alþjóðlega fjármálakreppan
- Lífeyrissparnaður er langtímasparnaður
- Mikið um innlenda fjárfestingarkosti á næstunni
  - Breyting frá fyrri árum

# Upphæð lífeyrisgreiðslna

Dæmi 1 30.000 kr.

Dæmi 2 70.000 kr.

Dæmi 3 110.000 kr.

# Ellilífeyrir

<b>Ellilífeyrir</b>			
<b>Lífeyrisjóður fyrir lækkun</b>	<b>30.000</b>	<b>70.000</b>	<b>110.000</b>
Útborgað fyrir lækkun	172.515	195.452	224.509
Lífeyrissjóður e. 10% lækkun	27.000	63.000	99.000
TR:			
Ellilífeyrir	29.294	29.294	29.294
Tekjutrygging	91.578	90.428	89.277
Heimilisuppbót	26.988	26.649	26.310
Framfærsluuppbót	29.890	28.380	26.869
<b>Samtals TR:</b>	<b>177.750</b>	<b>174.751</b>	<b>171.750</b>
Samtals	204.750	237.751	270.750
Skattur 37,2%	76.167	88.443	100.719
Persónuafsláttur	42.205	42.205	42.205
Útborgað eftir lækkun	<b>170.788</b>	<b>191.513</b>	<b>212.236</b>
<b>Samtals lækkun á heildarútborgun</b>	<b>1.727</b>	<b>3.939</b>	<b>12.273</b>
Sem hlutfall af útborguðum launum	1,0%	2,1%	5,8%

# Örorkulífeyrir

Lífeyrissjóður fyrir lækkun	30.000	70.000	110.000
Útborgað fyrir lækkun	104.155	115.588	124.575
Lífeyrissjóður eftir 3,5% lækkun	28.950	67.550	106.150
TR:			
Örorkulífeyrir	21.249	21.249	21.249
Aldurstengd örorkuuppbót	6.375	6.375	6.375
Tekjutrygging	42.678	33.602	16.232
Tekjutryggingarauki	7.513		
Heimililisuppbót	17.469	13.754	6.644
Samtals TR:	95.284	74.980	50.500
Samtals	124.234	142.530	156.650
Skattur 38,58%	47.929	54.988	60.436
Persónuafsláttur	27.496	27.496	27.496
Útborgað	103.801	115.038	123.710
<b>Samtals lækkun á heildarútborgun</b>	<b>354</b>	<b>550</b>	<b>865</b>
Sem hlutfall af útborguðum launum	0,3%	0,5%	0,7%

# Nokkur dæmi um bein áhrif á sjóðfélaga með maka

- Útreikningur á samspili á greiðslum frá lífeyrissjóði og Tryggingastofnun ríkisins verði lífeyrissjóðsgreiðslur lækkaðar um 10%.
- Tekin eru dæmi um einstaklinga sem eru með mismunandi greiðslur frá lífeyrissjóði, annars vegar 3 ellilífeyrispegar og hins vegar 3 örorkulífeyrispegar. Þeir eru giftir og makar ellilífeyrispeganna eru með lífeyristekjur annars vegar 40 þús. á mán. og hins vegar 80 þús. Makar örorkulífeyrispegana eru með launatekjur annars vegar að fjárhæð 120 þús. og hins vegar 200 þús.

# Dæmi um sjóðfélaga sem er á ellilífeyri og á maka með 40. þús. á mán. frá lífeyrissjóði

Lífeyrisjóður fyrir lækkun	<b>30.000</b>	<b>70.000</b>	<b>110.000</b>
Útborgað fyrir lækkun	85.011	106.607	125.648
Lífeyrissjóður e. 3,5% lækkun	28.950	67.550	106.150
TR:			
Ellilífeyrir	21.249	21.249	21.249
Tekjutrygging	41.655	38.106	29.421
Tekjutryggingarauki	974		
Heimilisuppbót			
Samtals TR:	<b>63.878</b>	<b>59.355</b>	<b>50.670</b>
Samtals	92.828	126.905	156.820
Skattur 38,58%	35.813	48.960	60.501
Persónuafsláttur	27.496	27.496	27.496
Útborgað eftir lækkun	<b>84.511</b>	<b>105.441</b>	<b>123.815</b>
<b>Samtals lækkun á heildarútborgun</b>	<b>500</b>	<b>1.166</b>	<b>1.833</b>
Sem hlutfall af útborguðum launum	0,6%	1,1%	1,5%

# Dæmi um sjóðfélaga sem er á ellilífeyri og á maka með 80. þús. á mán. frá lífeyrissjóði

Lífeyrisjóður fyrir lækkun	<b>30.000</b>	<b>70.000</b>	<b>110.000</b>
Útborgað fyrir lækkun	82.039	101.080	120.120
Lífeyrissjóður e. 3,5% lækkun	28.950	67.550	106.150
TR:			
Ellilífeyrir	21.249	21.249	21.249
Tekjutrygging	37.791	29.106	20.421
Tekjutryggingarauki			
Heimilisuppbót			
Samtals TR:	59.040	50.355	41.670
Samtals	87.990	117.905	147.820
Skattur 38,58%	33.947	45.488	57.029
Persónuafsláttur	27.496	27.496	27.496
Útborgað eftir lækkun	81.539	99.913	118.287
<b>Samtals lækkun á heildarútborgun</b>	<b>500</b>	<b>1.166</b>	<b>1.833</b>
Sem hlutfall af útborguðum launum	0,6%	1,2%	1,5%

# Dæmi um sjóðfélaga sem er á örorkulífeyri og á maka með 120. þús. á mán. í launatekjur

<b>Lífeyrissjóður fyrir lækkun</b>	<b>30.000</b>	<b>70.000</b>	<b>110.000</b>
Útborgað fyrir lækkun	89.101	113.604	132.644
Lífeyrissjóður eftir 3,5% lækkun	28.950	67.550	106.150
TR:			
Örorkulífeyrir	21.249	21.249	21.249
Aldurstengd örorkuuppbót	6.375	6.375	6.375
Tekjutrygging	42.678	42.678	34.437
Tekjutryggingarauki			
Heimililisuppbót			
Samtals TR:	70.302	70.302	62.061
Samtals	99.252	137.852	168.211
Skattur 38,58%	38.291	53.183	64.896
Persónuafsláttur	27.496	27.496	27.496
Útborgað	88.457	112.165	130.811
<b>Samtals lækkun á heildarútborgun</b>	<b>645</b>	<b>1.439</b>	<b>1.833</b>
Sem hlutfall af útborguðum launum	0,7%	1,3%	1,4%



# Dæmi um sjóðfélaga sem er á örorkulífeyri og á maka með 200. þús. á mán. í launatekjur

<b>Lífeyrissjóður fyrir lækkun</b>	<b>30.000</b>	<b>70.000</b>	<b>110.000</b>
Útborgað fyrir lækkun	83.508	102.548	121.588
Lífeyrissjóður eftir 3,5% lækkun	28.950	67.550	106.150
TR:			
Örorkulífeyrir	21.249	21.249	21.249
Aldurstengd örorkuuppbót	6.375	6.375	6.375
Tekjutrygging	33.807	25.122	16.437
Tekjutryggingarauki			
Heimililisuppbót			
<b>Samtals TR:</b>	<b>61.431</b>	<b>52.746</b>	<b>44.061</b>
Samtals	90.381	120.296	150.211
Skattur 38,58%	34.869	46.410	57.951
Persónuafsláttur	27.496	27.496	27.496
Útborgað	83.008	101.382	119.756
<b>Samtals lækkun á heildarútborgun</b>	<b>500</b>	<b>1.166</b>	<b>1.833</b>
Sem hlutfall af útborguðum launum	0,6%	1,1%	1,5%